

SOFT & QUICK



TRANSCERVICALE INSEMINATIE
INSÉMINATION TRANSCERVICALE

WWW.AGROLOGIC.BE

AGRO LOGIC



Onze manier om uw toekomst te verzekeren.

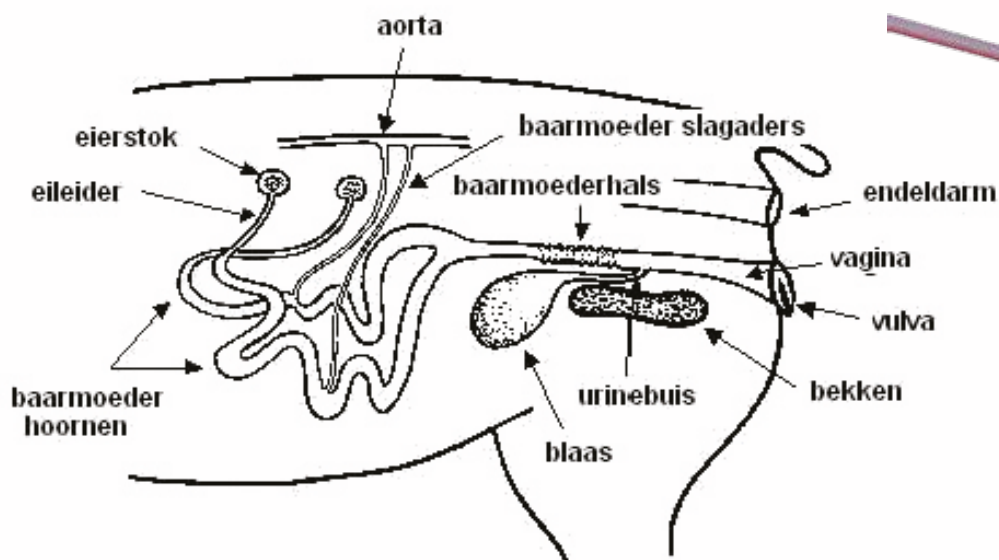
Agro logic is altijd op zoek naar nieuwe producten en methodes om uw rendabiliteit te verhogen. De vernieuwde afsluitbare pipetten geven nu nog meer zekerheid om hygiënisch te werken.

Door het grote succes van de soft en quick zijn er nu ook de soft en quick gelten pipetten! Dit is een lamellenpipet bestaande uit flinterdunne, zeer soepele lamellen. Deze pipet is veel soepeler, veel fijner,... kortom veel geschikter voor jonge zeugen!

Soft & quick is gebaseerd op de transcervicale inseminatie. Op deze manier gaan we insemineren vlak voor de baarmoederhoorns in plaats van ter hoogte van de baarmoederhals. Daardoor is het mogelijk om zeugen te insemineren met slechts 1/3 van de normale hoeveelheid sperma. Met het speciaal ontworpen doseersysteem kan men perfect 30 ml sperma insemineren. De cijfers van de Soft & Quick resulteren in identieke drachtigheidspercentages en aantal biggen als met de conventionele pipetten.

De grote voordelen zijn:

- Volume sperma nodig per inseminatie is 30ml ipv 100ml (dus 1 blister voor 3 zeugen).
- Meer dosissen per ejaculaat (gewone dekking +/- 15, soft en quick +/- 45)
- Uniforme tomen aangezien men meer zeugen kan dekken met 1 beer en betere selectie van beren kan doen.
- Lagere kosten (meer dosissen per beer, minder volume per dosis, minder beren,...)



Notre façon d'assurer votre avenir.

Agro logic est toujours à la recherche de nouveaux produits et méthodes pour améliorer votre rentabilité et aujourd'hui nous vous proposons une technique d'insémination innovante. La pipette soft en quick est basée sur la méthode d'insémination transcervicale. Avec cette pipette vous inséminez directement dans la corne utérine.

Grâce à la forme particulière de cette pipette, il est possible d'inséminer les truies avec le tiers d'une dose normale. Les résultats obtenus après une insémination transcervicale avec une pipette Soft & Quick et 30 ml de sperme dilué sont similaires aux résultats obtenus après une insémination traditionnelle (avec 100ml de sperme).

Avantages principaux:

- Volume par insémination réduit (30 ml au lieu de 100 ml)
- Plus de doses par éjaculation (environ 45 au lieu de 15)
- Des groupes de porcelets plus homogènes (on utilise plus souvent le même verrat)
- Coûts réduits (plus de doses par verrat, moins de volume pas dose, moins de verrats...)

