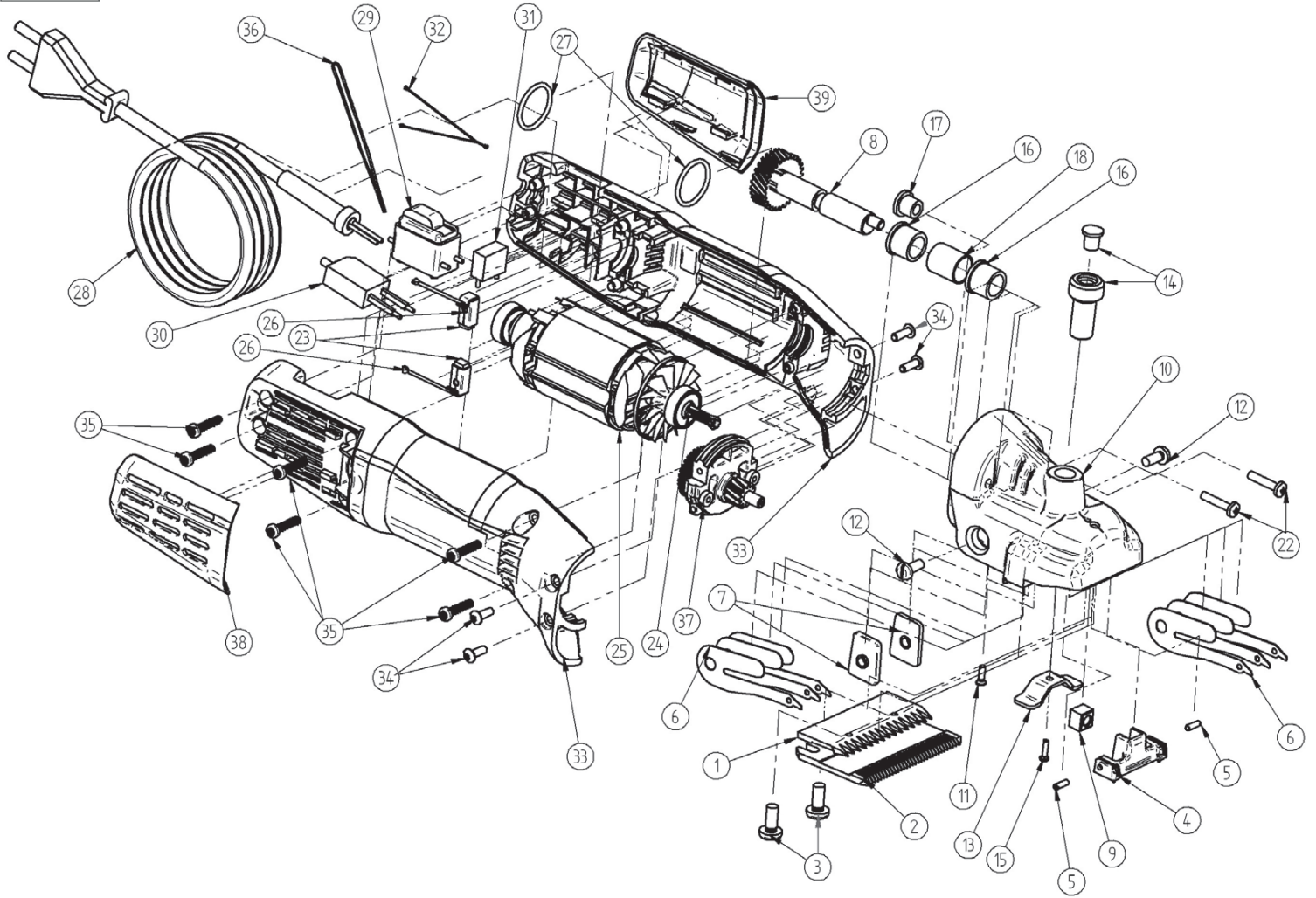


# CONSTANTA 4 RUND



**WISSELSTUKKEN**  
**PIÈCES DE RECHANGE**

9.



Referenz	Art. Nr.	Stuks	Beschrijving
1 + 2		1	Vervanging van de scheermessen afhankelijk van gebruik, vraag het uw vakhandelaar ter plaatse!!
3	CR603	2	Schroef voor ondermes
4	CR604	1	Triller alleen
5	CR605	2	Heftschroef voor triller
6	CR606	6	Trilveerblad
7	CR607	2	Afstandplaatje voor springveer
8	CR608	1	Tandwiel (28 tanden) met as
9	CR609	1	Kolderschijfviervkant-Trilblok
10	CR610	1	Scheerkopbehuizing met stekker
11	CR611	1	Freesschroef voor as, M3X8 mm
12	CR617	2	Schroef voor triller achter, M5X12 mm
13	CR616	1	Veerbrug
14	CR613	1	Regelschroef met pakking
15	CR615	1	Schroef voor veerbrug
16	CR624	1	Stekker groot 12x13,5
17	CR625	1	Stekker klein 6x10
18	CR626	1	Huls 14x18
3-18	18930	1	Scheerkop compleet zonder messen
13-15	CR627	1	Reserveset stelschroef
22	CR618	2	Schroef scheerkopbevestiging
23	CR623	2	Koolborstel met veer
24	CO602	1	Rotor compleet met lager voor motor 400 W
25	CO603	1	Stator voor motor 400 W
26	CO605	1	Koolborstelhouderset links + rechts
27	CO607	2	O-ring voor rotorkogellager
28	CO608	1	Lichtnetaansluitkabel met stekker
28	CO699	1	Lichtnetaansluitkabel met stekker, engels
29	CO609	1	Voedingsbronschakelaar
30	CO610	1	Motorbeveiligingsschakelaar 400 W
31	CO611	1	Ontstoringcondensator
32	CO612	1	Snoer
33	CO640	1	Motorbehuizing tweedelig
34	CO614	4	Schroef 4x12 voor raderwerk
35	CO615	6	Behuizingsschroef 4x20
36	CO616	1	Draaglus
37	CO601	1	Raderwerk 11/32 tanden voor motor 400 W
37	CO622	1	Kunststof tandwiel 32 tanden voor CO601
23-37	CR620	1	Aandrijfmotor compleet 400 W
23-37	CO621	1	Aandrijfmotor compleet 400 W, engels
38	CR621	1	Luchtfiler rechts
39	CR622	1	Luchtfiler links
z. afb.	1850488	1	Scheerapparaatolie constanta 100 ml
z. afb.	CR699	1	Gebruiksaanwijzing rund + paard DIN A5
z. afb.	CO600	1	Plastic koffer incl. bijlage
z. afb.	18946	1	Schroevendraaier TX20 voor Torx-schroef
z. afb.	18945	1	Schroevendraaier SM-messen

Référence	Réf. art.	Pièce	Description
1 + 2		1	Lot de lames selon l'application, demandez à votre revendeur sur place !
3	CR603	2	Vis pour lame inférieure
4	CR604	1	Oscillateur uniquement
5	CR605	2	Vis sans tête pour oscillateur
6	CR606	6	Lame de ressort oscillante
7	CR607	2	Plaque d'écartement pour ressort oscillant
8	CR608	1	Roue dentée (28 dents) avec axe
9	CR609	1	Bloc oscillant carré excentrique
10	CR610	1	Boîtier de la tête de tonte avec prise
11	CR611	1	Vis fraisée pour axe, M3 x 8 mm
12	CR617	2	Vis pour oscillateur arrière, M5 x 12 mm
13	CR616	1	Pont à ressort
14	CR613	1	Vis de réglage avec bouchon
15	CR615	1	Vis pour pont à ressort
16	CR624	1	Grande prise 12 x 13,5
17	CR625	1	Petite prise 6 x 10
18	CR626	1	Douille 14 x 18
3-18	18930	1	Tête de tonte complète sans lame
13-15	CR627	1	Jeu de vis de réglage de rechange
22	CR618	2	Vis de la fixation de la tête de tonte
23	CR623	2	Balai de charbon avec ressort
24	CO602	1	Armature complète avec support pour moteur 400 W
25	CO603	1	Stator pour moteur 400 W
26	CO605	1	Set de support pour balai à charbon gauche + droite
27	CO607	2	Anneau torique pour roulement à bille de l'armature
28	CO608	1	Câble de raccordement au réseau avec prise
28	CO699	1	Câble de raccordement au réseau avec prise, anglais
29	CO609	1	Interrupteur de mise en marche
30	CO610	1	Disjoncteur 400 W
31	CO611	1	Condensateur d'antiparasitage
32	CO612	1	Toron
33	CO640	1	Boîtier moteur en deux parties
34	CO614	4	Vis 4 x 12 pour transmission intermédiaire
35	CO615	6	Vis pour boîtier 4 x 20
36	CO616	1	Sangle de portage
37	CO601	1	Transmission intermédiaire 11/32 dents pour moteur 400 W
37	CO622	1	Roue dentée en plastique, 32 dents pour CO601
23-37	CR620	1	Moteur de commande complet 400 W
23-37	CO621	1	Moteur de commande complet 400 W, anglais
38	CR621	1	Filtre à air droit
39	CR622	1	Filtre à air gauche
III. haut	1850488	1	Lubrifiant pour tondeuse constanta 100 ml
III. haut	CR699	1	Mode d'emploi bovins + cheval DIN A5
III. haut	CO600	1	Coffret en plastique, doublure incluse
III. haut	18946	1	Tournevis TX20 pour vis torx
III. haut	18945	1	Tournevis pour lame SM