

DIGIDERM



REKEN DEFINITIEF AF MET KLAUWPROBLEMEN

WWW.AGROLOGIC.BE

AGRO LOGIC



BASIS MANAGEMENT

ALGEMEEN

- ✓ Koop koeien van bedrijven met bekende, Mortellaro (digitale dermatitis) vrije geschiedenis.
- ✓ Voorkom insleep: geef bezoekers bedrijfskledij: overal + laarzen alleen gebruikt in uw eigen stal en regelmatig schoongemaakt en ontsmet
- ✓ Plaats voetbadjes met ontsmettingsmiddel aan de ingang van uw stal voor personeel en bezoekers, ververs regelmatig
- ✓ Ligboxen hebben de juiste maat.
- ✓ Zorg voor een goed geventileerde stal (droge lucht).
- ✓ Een schone en droge vloer is belangrijk; de mestschuif of robot reinigt vloer heel regelmatig



AFMETINGEN VAN HET VOETBAD EN LOCATIE

- Aanbevolen voetbad maat is: minimaal 300 cm (L) x 80 cm (B) x 18 cm (H)
- Met deze lengte maakt de koe ten minste twee stappen met elke klauw in het voetbad. Hoe langer het voetbad, des te beter, omwille van een langere contacttijd met de DigiDerm™ Premix oplossing in het voetbad.
- Om te voorkomen dat de DigiDerm™ Premix oplossing uit het voetbad wordt gelopen, kunnen zijpanelen worden geplaatst in de lengte van het voetbad
- De koe moet in het voetbad stappen, daarom dient de gang dezelfde breedte te hebben als het voetbad.
- Locatie van het voetbad: uitgang na de melkput of uitgang van melkrobot. Het voetbad kan ook geplaatst worden in een gecreëerde doorgang met dezelfde breedte als het voetbad ergens in de stal.
- Vergeet niet om het voetbad of rugsput gevuld met Digiderm Claw Spray of Digiderm Premix ook te gebruiken voor de droge koeien en het jongvee! Ze kunnen de melkkoeien opnieuw infecteren.



BUITEN TEMPERATUUR

- Bewaar DigiDerm™ Premix bij een temperatuur boven 0°C. Temperatuur onder 0°C kan leiden tot kristallisatie van DigiDerm™ Premix maar dit zal het product niet beïnvloeden. In dit geval DigiDerm™ Premix opwarmen tot boven 0°C en daarna zonder enig probleem weer gebruiken.
- Temperatuur < 14°C zal het effect van formaline verminderen. Bij 0°C is het effect van formaline nul!
- Van Formaline is bekend dat het kankerverwekkend is en kan leiden tot acute en chronische gezondheidsproblemen.



KLAUWEN SCHOONMAKEN

- Het wordt aanbevolen dat de klauwen worden gereinigd alvorens door het voetbad te gaan. Spoel de klauwen af met water, bv door voor de ingang van de melkput de koeien door een voetbad met water te laten gaan. Besproei daarna waar nodig, de klauwen tijdens het melken in de melkput met DigiDerm Claw Spray.



KALK

- Kalk verhoogt de pH-waarde en vermindert het effect van DigiDerm™ Premix.
- Minimaliseer daarom het gebruik van kalk voor het voetbad. Als u wel kalk gebruikt controleer dan de pH-waarde met lakmoespapier in het voetbad als alle koeien zijn gepasseerd om te zien of de pH niet teveel gestegen is, wat de werking van DigiDerm verlaagt.



IJZERHOUDEND WATER

- IJzer (Fe) ionen verminderen het effect van koper (Cu) -ionen in kopersulfaat. Controleer het water op hoge concentraties ijzer.
- De-ioniseer het water bij hoge ijzer (Fe) concentraties.



PROTOCOL VOOR GOEDE KLAUWBEHANDELING

WEEK 1: DIGIDERM SPRAY // 500 ML

- Controleer de gezondheidstoestand van de klauwen in de veestapel. Kijk hoe de koeien lopen - zijn er geen kreupele koeien? (Locomotion score).
- Kreupele koeien 5X per week insprayen met **DigiDerm Spray**

WEEK 2: DIGIDERM PASTA // 500 ML POT

- In het algemeen:
 - » Bekap de klauw zoals gebruikelijk (functioneel pedicuren). Daarna de klauw goed schoon en droog maken met vochtabsorberend papier. Spray de **Kenofix** op het aangetaste gebied, smeer vervolgens de **DigiDerm Pasta** in het balgebied en de tussenklauwspleet. Werk af met watten en bandage.
- In geval van Digitale Dermatitis:
 - » Het gewenste gebied op de huid eerst schoon en droog maken. Spray de **Kenofix** op het aangetaste gebied, smeer dan de **DigiDerm Pasta** erop en verbind met voldoende watten en een elastische bandage. Na max. 5 dagen bandage verwijderen. Indien nodig herhalen.
- In geval van Witte lijn ontsteking:
 - » Het gewenste gebied eerst vrijmaken van overtollig los hoorn. Spray **kenofix** op het aangetaste gebied, smeer dan de **DigiDerm Pasta** op dit gebied en verbind met voldoende watten en een elastische bandage. Verwijder de bandage na 5- 7 dagen. Deze procedure zo nodig na 4 tot 6 weken herhalen.

WEEK 3: VOETBAD MET DIGIDERM™ PREMIX // 15L CAN OF 200L DRUM

NB.: DigiDerm Premix moet alleen maar verdund worden met water. Er hoeft geen kopersulfaat toegevoegd te worden. Dit elimineert het milieu-impact en vermindert het werk vergeleken met voetbaden op basis van kopersulfaat. De lage pH-waarde in het voetbad vermindert de gevoeligheid voor mest. DigiDerm™ Premix zorgt voor twee keer zoveel effectieve koe passages in vergelijking met voetbaden gebaseerd op een traditionele formol-kopersulfaat oplossing.

- Start met het voetbad een week na bekappen en individuele behandelen van de klauwen.
- Zorg ervoor dat u leidingwater of kiemvrij water gebruikt en dat het beschikbaar is dicht bij het voetbad.
- Opmerking: watertemperatuur mag niet hoger zijn dan 40 °C, dit om het effect van DigiDerm Premix te waarborgen.
- Bereken hoeveel liter/ kg 2% DigiDerm™ Premix:
 - » Voorbeeld: 203 cm lengte x 80 cm breedte x 11 cm voetenbad oplossing hoogte \approx 175 liter water => 3,5 liter DigiDerm™ Premix en 171,5 liter water.
- Vloeistof niveau in het voetbad dient een hoogte te hebben van 10-12 cm zodat de klauw tijdens de passage door het voetbad geheel is ondergedompeld.



OPVOLGINGSSHEMA VOOR OPTIMAAL RESULTAAT

Voor een optimaal resultaat de volgende intensieve behandeling gedurende 3 maanden aanhouden volgens de "3-2-1 methode" met een dosering van 2% DigiDerm™ Premix gedurende deze 12 weken:

- Week 1-3: Zie hierboven.
- Week 4-12: 3 verse voetbaden per week. (Bijvoorbeeld maandag – woensdag – vrijdag).
- Week 12-15: 2 verse voetbaden per week (bijvoorbeeld maandag en donderdag).
- Week 15-52: 1 vers voetbad per week ("onderhoud baden").

Dosering "onderhoud baden":

Afhankelijk van het aantal benodigde koe passages zal de dosering variëren tussen 1% - 2%.

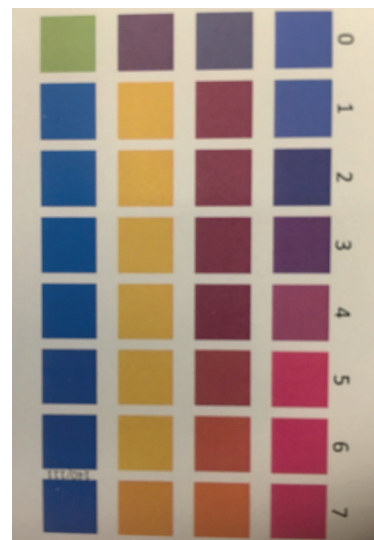
INHOUD VOETBAD IN LITERS	DOSERING DIGIDERM™ PREMIX IN LITERS	HOEEVEELHEID WATER IN LITERS	AANTAL EFFECTIEVE KOE PASSAGES
100	1	99	100
100	2	98	200
200	2	198	200
200	4	196	400

TESTEN

WANNEER HET VOETBAD MET DIGIDERM PREMIX VERVERSEN?

- Reinig het voetbad eerst voordat u het ververs.
- Controleren van de pH-waarde nadat alle koeien door het voetbad gegaan
- (Een vers voetbad met DigiDerm Premix heeft een pH-waarde van ± 2.0). Door toename van de mest in het voetbad zal de pH-waarde van de voetbadoplossing stijgen en de werkzaamheid van de voetbadoplossing achtereenvolgens afnemen.

LAKMOESPAPIER KLEUR	BLAUW	PAARS	LICHT PAARS	LICHT ROZE	LICHT GEEL
pH-waarde	2	3	4	5	6
Voetbad oplossing	effectief	effectief	effectief	ververs	niet effectief



- In termen van voetbad passages op basis van 2% DigiDerm Premix:

AANTAL LITER VOETBAD OPLOSSING	AANTAL EFFECTIEVE KOE PASSAGES	AANTAL KOEIEEN	AANTAL PASSAGES
250	500	80	6
250	500	125	4
250	500	250	2
250	500	500	1

NB: de bovenstaande cijfers geven het minimum aantal passages weer die veilig gemaakt kunnen worden zonder de pH-waarde van tijd tot tijd te controleren.



GROTERE EFFECTIVITEIT EN BETER MILIEU MET DIGIDERM PREMIX VERGELEKEN MET EEN TRADITIONEEL VOETBAD MET KOPERSULFAAT

VOETBAD MET ALLEEN KOPERSULFAAT

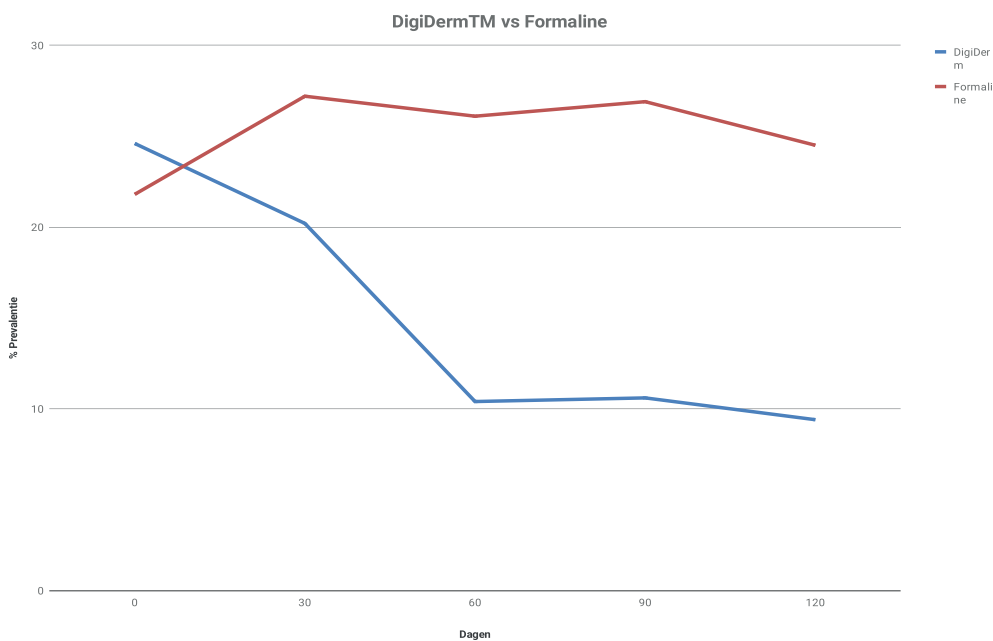
- 8- 10 % kopersulfaat
- Meer kosten door kopersulfaat
- Kopersulfaat lost moeilijk op
- Vanwege de impact van kopersulfaat op het milieu is het goed overmatig gebruik ervan te voorkomen
- Werkzaamheid gevoelig voor mest: dit geeft maximaal 1 koe passage per liter van 8% voetbadoplossing

VOETBAD MET DIGIDERM™ PREMIX

- 0 % kopersulfaat
- Geen kosten kopersulfaat
- Alleen verdunnen met water
- Geen impact op het milieu
- Werkzaamheid niet gevoelig voor mest: dit geeft 2 koe passages per liter 2% van voetbadoplossing

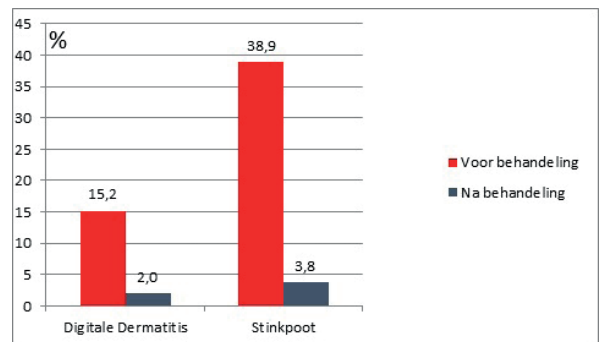
GROTERE EFFECTIVITEIT MET DIGIDERM PREMIX VERGELEKEN MET EEN TRADITIONEEL VOETBAD MET FORMALINE

Onderzoek uitgevoerd door Dr Menno Holzhauser op de GD, Deventer. De testen bewijzen dat de pootbaden met Digiderm Premix duidelijk effectiever zijn dan bij Digitale Dermatitis in vergelijking met een pootbad gevuld met 4% fomaline.

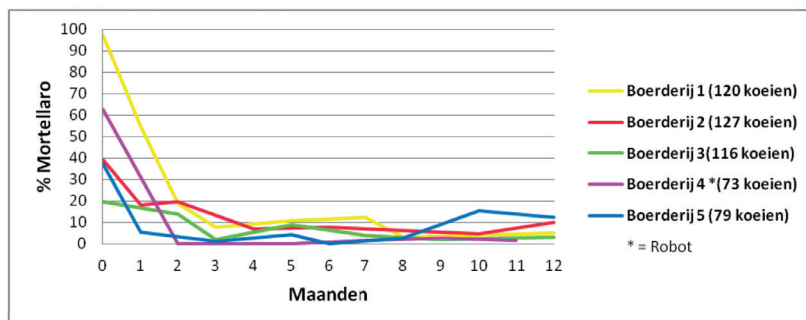


DUIDELIJKE RESULTATEN MET DIGIDERM PREMIX TEGEN DIGITALE DERMATITIS EN ROTKREUPEL

Wetenschappelijke tests tonen aan de digitale dermatitis en rotkreupel preventief goed worden aangepakt met DIGIDERM PREMIX, in deze grafiek ziet u een sterke daling van beide na 4 maanden gebruik van een hoefbad. Deze test werd uitgevoerd op 198 koeien door prof C Bergsten (Universiteit Skara, Zweden)



RESULTATEN DIGIDERM PREMIX BIJ PROEFBEDRIJVEN BIJ AANPAK MORTELLARO



GRAFIEK



GEBRUIKSVOORBEELD

DigiDerm™ Claw Spray

Gebruiksvoorbeeld: met een spray 500ml verzorg je 40 klauwen

DigiDerm™ Premix

Gebruiksvoorbeeld: een melkveehouder gebruikt per jaar 175 liter DigiDerm™ Premix, gebaseerd op een voetbad 200 cm (lengte) x 80 cm (breedte) x 11 cm (vloeistof hoogte) met 1 x per week een vers voetbad.

DigiDerm™ Pasta

met een pot 500ml verzorg je 40 klauwen

**FARMING
FORWARD**

www.agrologic.be

Agro Logic

Menensesteenweg 305A

8940 Wervik

T: 056 23 67 40

info@agrologic.be

WWW.AGROLOGIC.BE