



ACTION

À l'achat de **€ 700**
Atomiseur +
6 recharges
Mouchmatic **gratuit**

ACTION

À l'achat de **€ 500** 1 L
K-Othrine 7.5 **gratuit**

ACTION

À l'achat de **€ 250** Spray
Zerex 750 ml **gratuit**

LUTTE CONTRE LES INSECTES

Evitez la résistance.

Combinez pour mieux lutter !



Regardez à l'intérieur de la brochure pour encore plus de promos.
Actions valables jusqu'au 31/07/2021 inclus.

Aveve



Différentes espèces de mouches



La mouche domestique

Musca Domestica

La mouche la plus courante autour et dans les étables. Elle ne pique pas, mais elle se reproduit très vite.

Dans des conditions optimales, la femelle peut avoir 21,6 millions de descendants et 27 milliards d'œufs non-développés. Dans les étables chauffées, les mouches se reproduisent toute l'année. La mouche domestique développe très vite une résistance, c'est pourquoi le choix d'un bon insecticide est très important.



La petite mouche diptera

Psychodidae

Une petite mouche adulte pond ses œufs dans de l'eau polluée ou dans des matériaux organiques humides.

Les larves se nourrissent de substances pourries, de bactéries et de moisissures. Ils s'amplifient le mieux sur des surfaces fermentées et à des températures chaudes.

Un cycle de vie complet d'œuf à la mouche adulte dure de 1 à 3 semaines. La mouche adulte vit environ 2 semaines. Elle se nourrit, comme les larves, de substances organiques, de bactéries et de moisissures. Pendant la journée, la mouche reste calme mais le soir elle devient active et elle est attirée par la lumière.



La mouche des étables

Stomoxys calcitrans

Cette mouche ressemble très fort à la mouche domestique, mais cette espèce a des palpes qui ressortent vers l'avant.

Elle utilise ses palpes pour piquer et pour se nourrir de sang. Cette mouche pique principalement le bétail mais aussi les humains et surtout dans les jambes.

Présentes d'avril à octobre.

Les inconvénients de la surcharge de mouches dans les étables



- Les animaux ne sont pas à l'aise, par conséquent : ils mangent moins, ils produisent moins de lait, moins d'oeufs, ...
- Les mouches salissent la nourriture et l'installation dans l'étable.
- Les mouches transmettent des maladies (p.ex. la mastite).
- Désagréable de travailler dans un environnement plein de mouches.

Dans la lutte contre les mouches, principalement la mouche domestique et la mouche d'étable, la résistance est souvent un problème fréquent. Les mouches deviennent insensibles aux insecticides et continuent à se multiplier et ce malgré les efforts coûteux. Le développement d'une population de mouches résistante dans un stade précoce est encore réversible si on arrête tout de suite l'usage d'insecticide. Dès le moment où les signes d'une résistance se manifestent, il faut tout de suite arrêter l'usage du produit et opter pour un autre produit. La combinaison de produits physiques et chimiques est recommandée pour restreindre la population des mouches.

La lutte physique

Des électrificateurs, des rubans collants, sont très efficaces parce qu'ils attrapent toutes les mouches, aussi bien les résistantes que les non-résistantes.

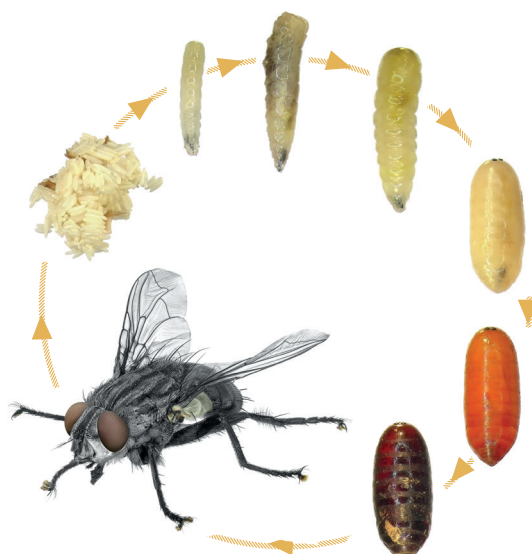
La lutte chimique

Les adulticides (les adulticides qui tuent les mouches adultes) doivent être mis dans les endroits où les mouches se trouvent : les murs, le plafond, les appuis de fenêtre, les animaux,...



Comment éviter la résistance?

- Une lutte précoce et efficace contre les larves est la base
- Choisissez un produit anti-larves qui arrête la croissance
- Combinez différents types de produits
- Changez régulièrement de type de produit
- Limitez le nombre de désinsectisations avec les adulticides
- N'utilisez qu'en cas de nuisance



Une bonne lutte contre les mouches commence par l'approche.

Il y a parfois plus de mouches dans les nouvelles étables. Une des raisons est qu'il n'y a pas encore d'ennemis naturels (araignées, scarabées,...) et que le taux d'humidité est plus élevé dans un bâtiment neuf. Dans ce cas, un bon traitement anti-larves est plus important.

Attention particulière pour le traitement du lisier:

1. Remuer régulièrement le lisier pour éviter l'encroûtement
2. Enfouissement profond du fumier épandu sur le champ
3. Garder le fumier au sec
4. Recouvrir les tas de fumier

Maggots

- À base de : Cyromazine 2%
- Contre les larves et les oeufs
- 250 gr par 10m²
- Emballage : 5 kg et 25 kg
- Action de longue durée





Désinfections

Hand Cleaner Eco



- Savon pour les mains pour une bonne hygiène des mains
- Idéal pour une utilisation quotidienne
- Un parfum doux et agréable

Kenosept Gel



- Solution désinfectante à base de gel alcoolisé
- Kenosept G est un gel désinfectant et adoucissant pour les mains

Kenosept



- Kenosept a une activité bactéricide, mycobactéricide, levuricide et virucide

Kenosept L



- Action microbicide efficace
- La Chlorhexidine assure un effet durable
- À un spectre d'activité très large: bactéricide, fongicide et virucide
- Est bien toléré par la peau, même en cas d'utilisation fréquente, grâce à la présence d'ingrédients spécifiques de protection de la peau
- Ne contient pas de parfum ajouté

La lutte physique

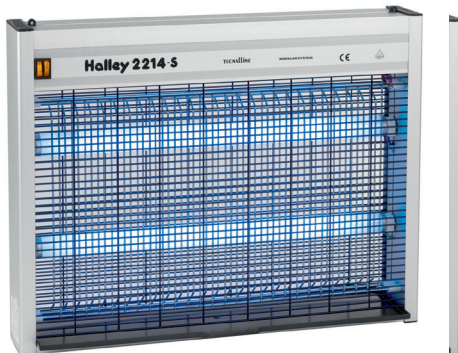
Pour un résultat optimal, il est nécessaire de changer les lampes chaque année.



Lampes disponibles pour zap 16 watts
Lampes disponibles pour zap 30 watts



Lampes disponibles pour Halley 2138



Lampes disponibles pour Halley 2214



Lampes disponibles pour tous les électrificateurs.

Électrificateur Mg 30

- Lampes de remplacement : 2 x 15 watts
- Portée : 80 m².
- Facile à utiliser car les feuilles de colle peuvent être facilement remplacées par le côté
- Classe : IP20

Électrificateur Plus Zap

- Cadre aluminium
- Très efficace grâce au placement diagonal des lampes
- 16 Watt (40m²) et 30 watt (80m²)
- Montage: suspendu, au mur ou debout
- Utilisé dans des locaux commerciaux, au bureau, à la maison

Électrificateur Halley 2138

- Bon marché et économique
- Fonctionne aussi bien à la lumière du jour qu'à la lumière artificielle
- Montage: à placer ou à pendre
- Aluminium léger, anti-corrosif
- 30 Watt (150m²) 40 Watt (200m²)
- IP44 étanche aux éclaboussures
- Peut être utilisé dans le secteur agricole

Électrificateur Halley 2214

- Le meilleur tueur de mouches pour dans l'étable avec une surface d'action de 200m²
- Dimensions (hxlxp) : 660x510x120mm
- Poids : 10kg
- 220v/50hz
- Livré avec des lampes bleues (2 x 20watt) et des chaînes de suspension
- IP44 étanche aux projection d'eau

Ruban anti-mouche + kit d'installation



- Solution écologique pour éviter les mouches dans les étables
- Kit d'installation + ruban
- Recharge disponible

Rouleau anti-mouche



- Rouleau adhésif
- Longueur 10 mètres et largeur 26 cm
- Support en métal
- Ruban adhésif avec des lignes rouges sur un fond blanc pour un effet d'appât élevé sur mouches et insectes
- 100 % non toxique

Sac mouches muscado



- Sac mouches avec appât lyophilisé
- L'appât commence à fermenter après être mélangé avec de l'eau
- À cause de l'odeur, toutes sortes d'insectes arrivent dans l'entonnoir vers l'appât
- Actif 4 à 6 semaines
- Convient uniquement pour la mouche domestique

Pieges colle taon



- Différents insectes suceurs sont attirés par l'odeur et arrivent par l'entonnoir à l'appât.
- Pour attraper les taons et les frelons
- Non toxique
- Appliquer sur un seau
- Actif pendant 16 semaines
- Ecologique et sans captures accessoires supplémentaires



Pyretrex Fogger

- Avec atomiseur, sous haute pression à fine goutte
- Garder l'endroit fermé pendant environ 4 heures, ensuite bien aérer
- Résultat immédiat à base de pyrethre
- Dosage: 50-75 ml par 100m³
- Emballage : 25 litres



La lutte chimique

ACTION

Pistolet **gratuit**
à l'achat de
2 x 2,5 L tektonik



(B) TECTONIK à utiliser sur les animaux **1 L & 2,5 L**

- À base de Permethrine
- Produit végétal, à apporter de la nuque à la queue
- Traiter tous les bovins et les veaux d'un même troupeau ensemble.
- Actif de 7 à 10 semaines
- Dosage: 10 ml/100 kg, max 25 ml par animal



(B) Bugster **1L**

- À base de Cypermethrine/ Prallethrine
- À utiliser dans et autour des bâtiments
- Pour insectes rampants et volants
- Agit également sur les cafards et les poux rouges
- Effet knock-down et effet longue durée
- Dose d'entretien : 25 ml Bugster dans 5l d'eau
- pour traiter une surface de 100 m²
- Dose curative : 50 ml Bugster dans 5l d'eau pour traiter une surface de 100 m²
- Également efficace contre le coléoptère Isomobile



(B) Quick Bayt **750 GR**

- À base de Imidacloprid et Cis-tricos-9
- À utiliser dans les bâtiments
- Pour insectes volants
- À appliquer avec un pinceau sur un morceau de bois ou de carton
- Traitement à répéter tous les 28 jours
- Dosage : 250gr par 200ml d'eau, appliquer 2 m² pour une surface de 100 m²
- Autorisation pour utiliser dans les élevages



(B) ce produit fait partie du circuit fermé des biocides



(B) Permas Combi

1 L & 5 L



- À base de Permethrin, Bioallétrine, Butoxide
- Pour insectes volants et rampants (également pour scarabée isomo)
- Empêche la résistance
- Grand effet d'expulsion, effet knock down
- Dosage: 50-100ml par 10 L/100m²

Alternatives: Bugster, Quick Bayt & K-Othrine Flow 7.5



Est encore disponible à la vente jusqu'en juin 2021
Disponible jusqu'à épuisement du stock

(B) Permas D

400 GR & 5 KG



- Poudre insecticide prêt à l'emploi
- Fourmis, guêpes et vermine rampante
- À utiliser dans et autour des bâtiments
- 50-100 gr par nid

(B) K-Obiol 1

1 KG



- K-Obiol est un insecticide destiné à lutter contre les parasites des stocks, tels que les charançons des céréales, les coléoptères de la farine, les mites des céréales et les pyrales des céréales qui peuvent se trouver dans les céréales stockées.
- À base de 6g/l de deltaméthrine et 54g/l de butoxyde de pipéronyle
- Une protection durable



K-Othrine Flow 7.5

1 L



- À base de Deltamethrin
- Mouches et insectes rampants
- À utiliser dans les étables, autour des étables et chez soi
- Autorisation pour utiliser dans les animalerie
- Dosage: 166 ml par 5 L pour 100 m²



(B) Exit EW

1 L



- À base de Cypermethrin
- Mouches et insectes rampants
- À appliquer sous basse tension, à grosse goutte l
- À utiliser dans des entrepôts de stockage, dans les lieux d'exploitation, dans les demeures
- Dosage: 25 ml par 5 L d'eau, à haute infestation : 50 ml par 5 L d'eau pour 100m²
- À utiliser pour des surfaces non poreuses

Alphi

1 L



- Sur la base de l'azaméthiphos 10%.
- Autorisé contre le coléoptère Isomobile
- À utiliser sur des surfaces poreuses
- Soit par barbouillage, soit par pulvérisation
- Dosage : appliquer : dissoudre 500 grammes dans 500 ml d'eau tiède, bon pour 200 à 400m² - Vaporiser : dissoudre 500 grammes dans 2,5 litres d'eau pour 100m² de surface de sol ou de mur, ne vaporiser que 25% de la surface



ACTION

À l'achat de 250 euros hors TVA:
Spray Zerox 750 ml **gratuit**

Sheila **2 KG**

- À base de Azametiphos et Tricosène
- Contre les mouches
- À utiliser de façon sèche
- 250 gr par 100 m²
- Disponible en 2 kg

(B) Agita **1 KG**

- Effet longue durée (± 6 semaines)
- Mouches meurent vite : 100% des mouches meurent endéans les 2 mètres du lieu où les mouches étaient en contact avec Agita.
- Insecticide d'ingestion très efficace (Thiamethoxam)
- À appliquer en étalant.
- Dosage : étaler, dissoudre 250 gr dans 160 ml d'eau tiède pour une superficie de 200 à 400 m²
- Vaporiser : dissoudre 1 kg dans 8 l d'eau pour une superficie de sol ou de paroi, il ne faut vaporiser que 25% de la superficie.
- Traiter 20 endroits d'environ 10x30cm où les mouches se trouvent souvent et/ou traiter les plaques Agita jaunes et pendez-les là où les mouches aiment être.

Automate anti-mouches

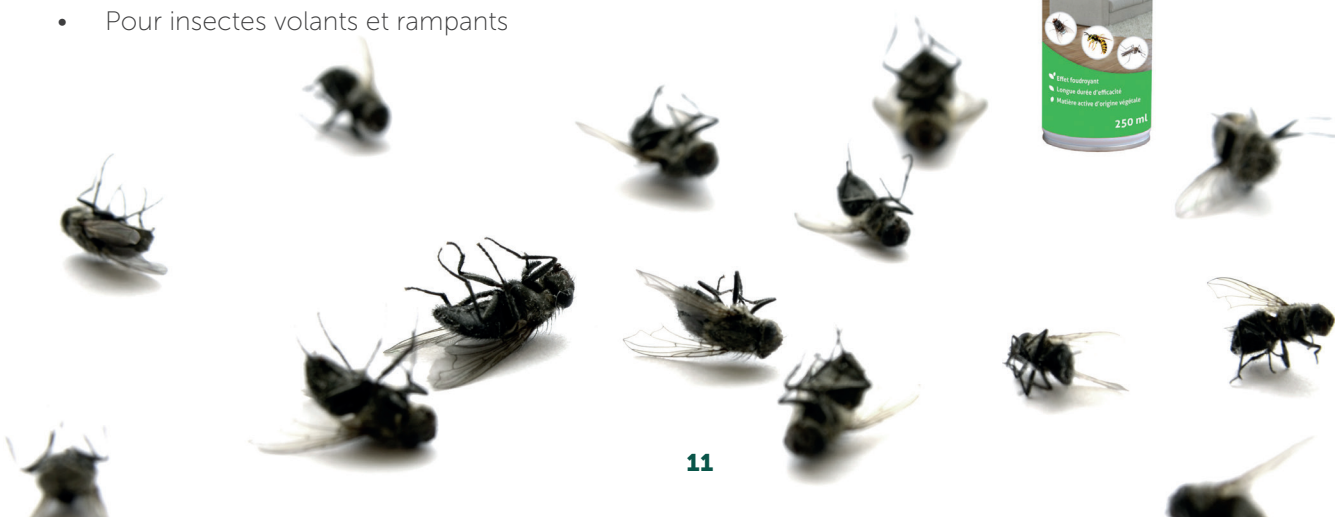
- Recharges à base de pyrethrine 1,7%, Peperonyl Butoxide 14,1%
- Recharges 250 ml sont disponibles séparément
- Effet d'expulsion
- Approuvé pour une utilisation dans les cuisines industrielles
- Non nocif pour l'homme

Zerox Spray **750 ML**

- À base de Pyrethrines et Piperonyl butoxide
- Effet d'expulsion puissant

Flyspray **750 ML**

- À base de : Chrysanthemum Cinera Riaefolium et Piperonyl butoxide
- À utiliser dans les bâtiments
- Pour insectes volants et rampants



Kenolac et Kenolac SD

La protection d'été pour chaque vache !
Kenolac est un produit de trempage d'une qualité élevée qui se charge d'une bonne protection en été contre les facteurs d'environnement agressifs. Kenolac®, à base d'acide lactique est autorisé pour l'agriculture conventionnelle et biologique.

Substance active : acide lactique.



À l'achat de **€ 250** hors TVA:
Spray Zerox **GRATUIT** 750 ml

ACTION

ACTION

À l'achat de **€ 500** hors TVA:
GRATUIT K-Othrine 7.5 1 litre

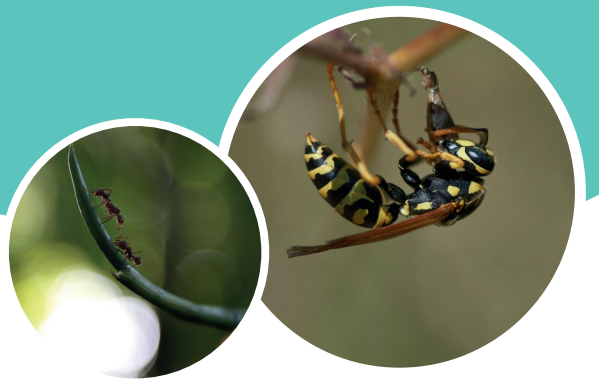


ACTION



À l'achat de **€ 700** hors TVA:
GRATUIT Appareil mouches
vaporisateur + 6 recharges Mouchmatic

Lutte contre les guêpes fourmis / Taons



Wasp guard 20 G

- Prévoir une capsule de protection contre les guêpes pour 4 convives
- Ouvrez la capsule 15 minutes avant de manger
- Un bouclier d'huiles essentielles se déploie autour de votre table
- Fermez les capsules après le dîner et profitez de votre Wasp Guard pendant toute une saison
- De votre Wasp Guard pendant une saison entière.



Piège a guêpes

- Facile à raccrocher
- Peut être rempli d'attractif



Leurre pur piège à guêpes 500 ML

- L'appât attire les guêpes vers le piège.
- au piège.
- Les mouches aiment aussi cet attractant.
- À utiliser dans le piège à guêpes



Poudre de guêpes 1 L & 5 L

- Insecticide en poudre pour la lutte contre les fourmis et les guêpes dans et autour des bâtiments
- Appliquer dans le nid
- Appliquer le matin ou le soir lorsqu'il n'y a pas d'activité dans le nid
- Effet déjà après 1 traitement
- Dosage : 50 grammes par nid de guêpes



Le piège de taons

- Chaque piège capture jusqu'à 95% des orties des environs immédiats
- Non toxique
- Respect de l'environnement
- Le soleil réchauffe la boule noire, ce qui incite le taon à chercher du sang celle-ci et elle finit dans le piège



Nos paquets de lutte contre les mouches

1

Paquet Anti-Résistance Basic

1 x Maggots 5 kg, 1 x Sheila 2 kg,
1 x Quickbayt 500 ml, 1 x Alphi 1 kg, 1 x Bugster 1 l

PRIX DE PROMOTION: € 265 hors. TVA



Paquet Anti-Résistance Medium

2

1 x Maggots 5 kg, 1 x Quickbayt 750 ml, 1 x Alphi 1 kg,
1 x Bugster 1 l, 1 x K Othrine 7.5 l

PRIX DE PROMOTION: € 270 hors. TVA

3

Paquet Anti-Résistance Premium

1 x Maggots 5 kg, 1 x Sheila 2 kg,
1 x Quickbayt 750 ml, 1 x Alphi 1 kg,
1 x Bugster 1 l, 5 Signes de mouche, 5 Staflettes

PRIX DE PROMOTION: € 295 hors. TVA



4

Agita paquet

3x Agita 1 kg + 15 plaques à enduire Agita +
bouteille à enduire

PRIX DE PROMOTION: € 227 hors. TVA

