

KENOCIDIN



Kenocidin is a registered trademark of CID Lines. Kenocidin is a registered trademark of CID Lines.

Kenocidin®

Barrier test dip based on chlorhexidine digluconate for use after each milking.

Kenocidin® is a formula based on Chlorhexidine which gives a full protection of the teats by a strong residue film, a special bioocidal technology for Kenocidin®. Kenocidin® is rich in electrolytes and components for a soft and elastic condition of the teats.

Composition:
Chlorhexidine digluconate - Glycolol - Alantoin - Menthol essential - Tricapsols 99.100%

Directions for use:
Kenocidin® is suitable for dipping immediately after each milking. Kenocidin® is ready to use. Use at full strength, do not dilute. Dip the full length of the teats immediately after taking off the milking unit. Do not mix with other chemicals. Discard any test dip that becomes contaminated or dirty. Always use a clean dip cup.

Target species:
Cattle, sheep and goat.

Storage and disposal:
Store upright and tightly in the original container. Dispose according to local regulations.

Warnings and Precautions:
For external use only. Keep out of reach of children. Care should be taken to reduce the possibility of eye contact. In case of eye contact, flush the eyes with copious amount of water and seek medical advice. Wash hands after use.

20 L

CID LINES
FARMING FORWARD

Kenocidin® is een dipmiddel voor de spenen op basis van chloorhexidine en Menthae Arvensis. Het is in 23 Europese landen geregistreerd als een medicinaal dipmiddel met 2 claims: ontsmetten van de spenen als onderdeel van de strategie ter preventie van mastitis bij melkkoeien. Voor het behouden van een goede conditie van de speenhuid en speensfincter.



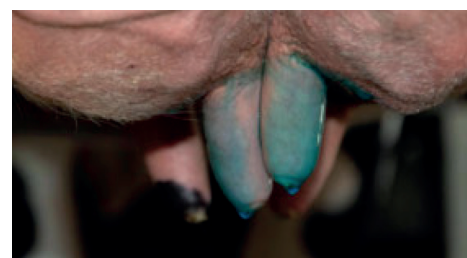
STAP 1

Dip de volledige lengte van de speen.
Kenocidin desinfecteert en heeft een goede conditie aan de speenhuid.



STAP 2

De koe is beschermd tot de volgende melkbeurt. Vermijd dat de koeien op de grond gaan liggen direct na het melken.



Technische informatie:

- ✓ Het product is een gebruiksklaar speendipmiddel te gebruiken na het melken.
- ✓ Gebruik tenminste 5ml per koe per applicatie.
- ✓ Dip de spenen onmiddellijk na het melken.
- ✓ Zorg ervoor dat de speen voor drievierde van zijn totale lengte wordt afgedekt.
- ✓ De dipbeker moet indien nodig bijgevuld worden. Als er een gemeenschappelijke dipbeker wordt gebruikt voor de toepassing, moet er altijd een nieuwe oplossing worden gebruikt bij elke melkbeurt.
- ✓ De dipbeker moet worden geledigd, gereinigd en gespoeld na elke melkbeurt of wanneer de beker wordt verontreinigd tijdens het melken.
- ✓ Gebruik het product niet voor het reinigen en / of ontsmetten van melkapparatuur.
- ✓ Handen wassen na gebruik.

