

KLAUWENSPROEIMAT TAPIS PULVERISATEUR DE SABOTS



**VERBETERT KLAUWGEZONDHEID, GEEFT RUST EN
HEEFT EEN GROOT GEBRUIKSGEMAK**

**AMÉLIORE L'ÉTAT DE SANTÉ DU SABOT,
DÉTEND ET EST FACILE À UTILISER**

Besmettelijke klauwaandoeningen zoals stinkpoot en de ziekte van Mortellaro komen voor op het merendeel van de melkveebedrijven. Klauwgezondheid is belangrijk voor de productiviteit en levensduur van de koe. De klauwensproeimmat is de oplossing bij de preventie en behandeling van deze klauwproblemen.

Waarom

- Het desinfecterende middel raakt altijd de juiste plekken.
- Altijd schone vloeistof.
- Rust in de stal, de sproeimmat is geen hindernis voor de dieren.
- Vraagt weinig en alleen lichte arbeid.
- Alleen wateraansluiting nodig, geen elektriciteit.
- Werkt effectief en zuinig met vloeistof.
- Voor de veehouder is er een minimaal contact met het desinfecteermiddel.

De klauwensproeimmat is toepasbaar in iedere melkstal en uitermate geschikt om direct achter de melkrobot te plaatsen. De veehouder hoeft niet zelf een bad te verversen of het ontsmettingsproduct te doseren.

Koeien lopen rustig over de klauwensproeimmat.

Werking

- De klauwensproeimmat wordt permanent geplaatst bij de uitgang van de melkstal of melkrobot. Pas wanneer de koe over de mat loopt, openen de sproeiers en wordt de vloeistof met kracht naar buiten geperst. De doseerunit zorgt voor een constante druk en hoogte van de vloeistofstraal.
- De vloeistofstraal zal daarbij de klauw reinigen en het altijd zuivere desinfecterende middel op de klauw aanbrengen. Hiermee is de genezende en preventieve werking van het desinfecterende middel gegarandeerd.
- Voor de koeien is het prettig om over de sproeimmat te lopen, dankzij het gebruikte rubber en omdat er slechts een minimale geur vrijkomt van het desinfectiemiddel.
- Men behoudt de rust in de stal.
- Het systeem hoeft alleen maar te worden aangesloten op de waterleiding en met de doseerpomp wordt vanuit een jerrycan het desinfecterende middel aan het water toegevoegd.



Plaatsing

De sproeimmat bestaat uit drie speciaal ontwikkelde delen

- De ondermat, sproeimmat en de bovenmat. Deze blijven permanent liggen en worden automatisch gevuld, hierdoor vraagt het geen arbeid.
- De koeien zullen er een aantal keren per dag overheen lopen. Alle klauwen worden hierdoor meerdere malen gereinigd en ontsmet voor een effectieve verbetering van de klauwgezondheid.
- De afmeting van 1 mat is 80 x 40 cm.
- Bij een melkrobot zijn 4 matten nodig zodat er een lengte van 160 cm ontstaat.
- Bij een melkstal adviseren we 5 matten zodat de totale lengte 200 cm is.

De klauwgezondheid verbeteren,
met een gerichte aanpak van de
klauwensproeimmat.

Dat verbetert niet alleen de productiviteit van
de koeien maar zorgt ook voor gebruiksgemak
en arbeidsplezier.

De mat wordt als volgt geleverd:

- 4 robotmatten van 80 x 40 (ondermat, sproeimmat en bovenmat)
- Een pompsysteem
- Een voorrubbermat van 100 x 80 die op maat kan gesneden worden
- Een narubbermat

Levensduur

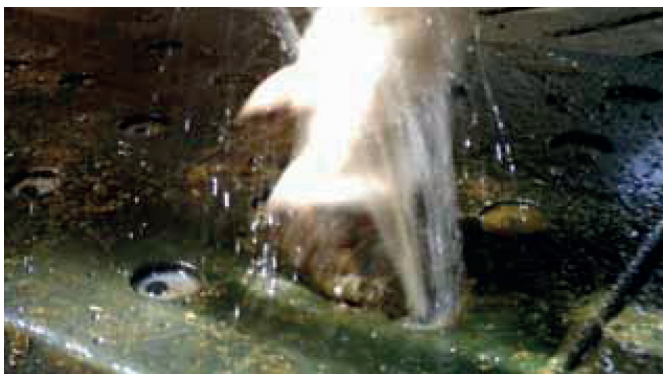
- Tussenmatten moeten gemiddeld na 1,5 à 2 jaar vervangen worden. Door het lekken van de matten merkt de veehouder dat de matten vervangen moeten worden.
- De bovenmatten moeten gemiddeld na 2 à 3 jaar vervangen worden. Slijtage is op de mat zichtbaar op het einde van de levensduur.
- Plaatsing kan door de veehouder zelf gebeuren

Des affections contagieuses du sabot comme le panaris et la maladie de Mortellaro apparaissent dans la plupart des entreprises laitières. La santé du sabot est importante pour la productivité et la durée de vie de la vache. Le tapis pulvérisateur de sabots est la solution pour la prévention et le traitement de ces problèmes de sabots.

Pourquoi ?

- Le désinfectant atteint toujours les bons endroits.
- Toujours du liquide propre.
- Détente dans l'étable, le tapis pulvérisateur n'est pas un obstacle pour les animaux.
- Demande peu de travail et du travail léger.
- Il ne vous faut pas d'électricité, sauf une prise de remplissage d'eau
- Travaille de façon efficace et économique avec du liquide.
- Le contact de l'agriculteur avec le désinfectant est minimal

Le tapis pulvérisateur de sabots est applicable dans chaque salle de traite et est parfaitement approprié pour placer directement derrière le robot de traite. L'Agriculteur ne doit pas renouveler le bain ou ne doit pas doser le désinfectant. Les vaches courent de façon détendus sur le tapis pulvérisateur.



Fonctionnement

- Le tapis pulvérisateur de sabots est placé de façon permanente à la sortie de la salle de traite ou du robot de traite. Ce n'est qu'au moment où la vache passe au-dessus du tapis que les arroseurs se déclenchent et que le liquide est poussé avec force vers l'extérieur. Le moyen de dosage garantit une pression et une hauteur constante du jet de liquide.
- De plus, le jet de liquide va nettoyer le sabot et va apporter le produit toujours pur et désinfectant sur le sabot. L'Effet curatif et préventif du désinfectant est garanti.
- Grâce au caoutchouc utilisé et à l'odeur minimale que diffuse le désinfectant, la sensation est agréable pour les vaches de courir sur le tapis pulvérisateur.
- On garde le calme dans l'étable.
- Il suffit de brancher le système sur la canalisation d'eau et à l'aide de la pompe à doser, le désinfectant est ajouté à l'eau via le jerrycan.
- Sensation agréable pour les vaches pour courir au-dessus du tapis pulvérisateur.

Placement

- Le tapis pulvérisateur de sabots est placé de façon permanente à la sortie de la salle de traite ou du robot de traite. Ce n'est qu'au moment où la vache passe au-dessus du tapis que les arroseurs se déclenchent et que le liquide est poussé avec force vers l'extérieur. Le moyen de dosage garantit une pression et une hauteur constante du jet de liquide.
- De plus, le jet de liquide va nettoyer le sabot et va apporter le produit toujours pur et désinfectant sur le sabot. L'Effet curatif et préventif du désinfectant est garanti.
- Grâce au caoutchouc utilisé et à l'odeur minimale que diffuse le désinfectant, la sensation est agréable pour les vaches de courir sur le tapis pulvérisateur.
- On garde le calme dans l'étable.
- Il suffit de brancher le système sur la canalisation d'eau et à l'aide de la pompe à doser, le désinfectant est ajouté à l'eau via le jerrycan.
- Sensation agréable pour les vaches pour courir au-dessus du tapis pulvérisateur.

Améliorer la santé du sabot avec une approche ciblée du tapis pulvérisateur de sabot. Cela améliore la productivité des vaches mais cela se charge aussi du confort d'utilisation et du plaisir de travail.

Le tapis est livré comme suit:

- 4 tapis robot de 80 x 40 (tapis inférieur, tapis pulvérisateur et tapis supérieur).
- Un système de pompe.
- Un tapis avant en caoutchouc de 100 x 80 qui peut être coupé sur mesure.
- Un tapis après en caoutchouc

Durée de fonctionnement

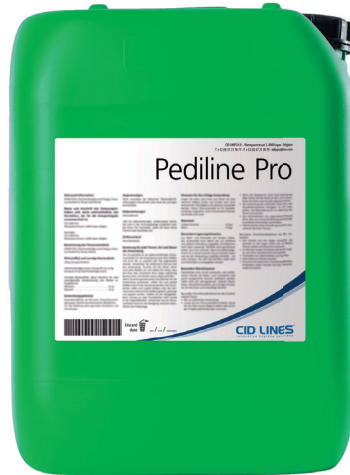
- Les inter-tapis doivent être remplacés en moyenne après 1,5 à 2 ans. L'agriculteur voit que les tapis doivent être remplacés aux fuites des tapis.
- Les tapis supérieurs doivent être remplacés en moyenne après 2 à 3 ans. Vous constaterez de l'usure à la fin de la longévité.
- Le placement peut être fait par l'agriculteur.



DIGIDERM

Digiderm Premix is een effectieve, arbeidsbesparende en milieuvriendelijke voetbadoplossing voor melkkoeien. Het product verlaagt de pH waarde van het voetbad (voetbadoplossing). Het reinigt de klauwen en voegt mineralen toe die de hoornlaag en de omringende huid verstevigen wat resulteert in een goede klauwhygiëne en -gezondheid. Digiderm Premix hoeft alleen maar verdund te worden met water, er hoeft geen kopersulfaat toegevoegd te worden. De lage pH waarde in het voetbad vermindert de gevoeligheid voor mest.

Digiderm Premix est une solution allégeant le travail et biodégradable pour la solution des pédiluves pour les vaches laitières. Le produit fait baisser le taux de pH du pédiluve (solution bain de pieds), nettoie les onglons et ajoute des minéraux qui fortifient la peau autour de l'onglon et la couche cornée ce qui résulte en une bonne hygiène et une bonne santé de l'onglon. Il suffit de diluer Digiderm Premix avec de l'eau. Du sulfate de cuivre ne doit pas être ajouté. Le pH bas dans le pédiluve diminue la sensibilité pour le fumier.



PEDILINE PRO

Bevat geen zware metalen. Pediline Pro is een synergetisch mengsel van tweevoudige quaternaire componenten en glutaraldehyde. Bevat geen zware metalen. Het heeft een unieke samenstelling met een breed spectrum, een uitstekend doordringingsvermogen en behoudt een goede activiteit, zelfs in aanwezigheid van organisch materiaal. Pediline Pro is hét product bij uitstek voor een goede klauwbehandeling en kan zowel preventief (voetbad) als curatief (sprayen) ingezet worden. Werkzaam tegen stinkpoot

Ne contient pas de métaux lourds. Pediline Pro est un mélange synergique d'éléments binaires quaternaires et glutaraldéhyde. A une composition unique à large spectre, a une excellente capacité de pénétration et garde une bonne activité même en présence de matériel organique. Pediline Pro est LE produit par excellence pour un bon traitement des onglons et peut aussi bien être utilisé de manière préventive (pédiluve) que curative (atomiser). Actif contre la mortellaro.



Agro Logic
Menensesteenweg 305A
8940 Wervik
T: 056 23 67 40
info@agrologic.be

WWW.AGROLOGIC.BE